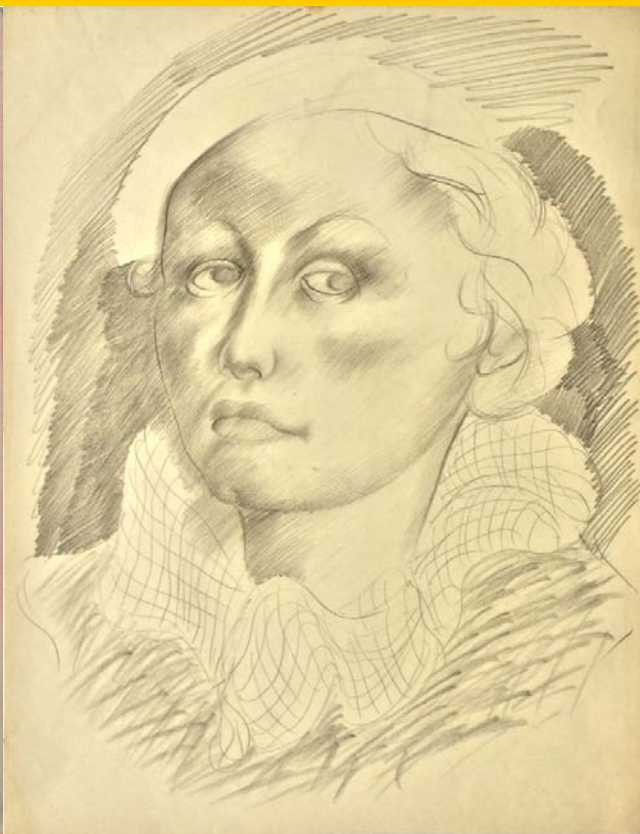


Fondazione

CORRENTE



I volti e il segno

Disegni inediti di Aligi Sassu dal carcere (1937-1938)

mostra a cura di Giorgio Seveso

dal 13 ottobre 2016 al 27 gennaio 2017

Inaugurazione: mercoledì 12 ottobre 2016, ore 18

Tutte le caratteristiche del segno plastico narrante di Sassu, sono già presenti in questi fogli assorti e commossi del giovane artista. Vi si affacciano, con già sicura pertinenza di mano e di coscienza, le suggestioni di quella classicità reinventata e solare tipica della sua intonazione, che nel tracciato tenero delle fisionomie e degli sguardi lascia trasparire dalle immagini, insieme all'impianto di una robusta poetica, anche una particolare acutezza di partecipazione sentimentale.

Questi quarantuno disegni di Aligi Sassu, realizzati tra il 1937 ed il 1938 durante la reclusione dell'artista nel carcere di Fossano, sono stati selezionati da un corpus di oltre quattrocento opere e sono, con una sola eccezione, esposti al pubblico per la prima volta.

Orari di apertura: martedì, mercoledì, giovedì 9-12.30 e 15-18.30; venerdì 15-18.30. Ingresso libero.

In collaborazione con



Con il patrocinio di



Regione
Lombardia



Città
metropolitana
di Milano



Milano
Comune
di Milano

Fondazione Corrente, via Carlo Porta 5 – Milano

Info: 02.6572627 – info@fondazionecorrente.it

Con il contributo di



fondazione
cariplo